



*Promotores, Defensores y Gestores
Comunitarios de la Región Tojolabal,
a.e.*

R.F.C. PDG0301113Q1 CLUNI PDG030111 07018
P. R. E. 44000001



CERRADA DEL HOSPITAL S/N BARRIO DE LOS POCITOS, LAS MARGARITAS,
CHIAPAS. E-mail prodeget_ac@hotmail.com

APROPIACION DE LA CADENA PRODUCTIVA DEL CULTIVO DEL CAFE

DE SEPTIEMBRE A NOVIEMBRE DEL 2008

Este Curso de Capacitación va dirigidos a los socios de la Organización Promotores, Defensores y Gestores Comunitarios de la Región Tojolabal A.C. con recursos que Proporciono el Instituto Nacional de Desarrollo Social (INDESOL)



Estos cursos de capacitación son para que platiquemos sobre las posibilidades que tenemos para mejorar la producción y la transformación del café desde que esta en la planta hasta que llega a la taza del consumidor.

Apropiación de la Cadena Productiva del Cultivo del Café.

Curso de Capacitación No. 1

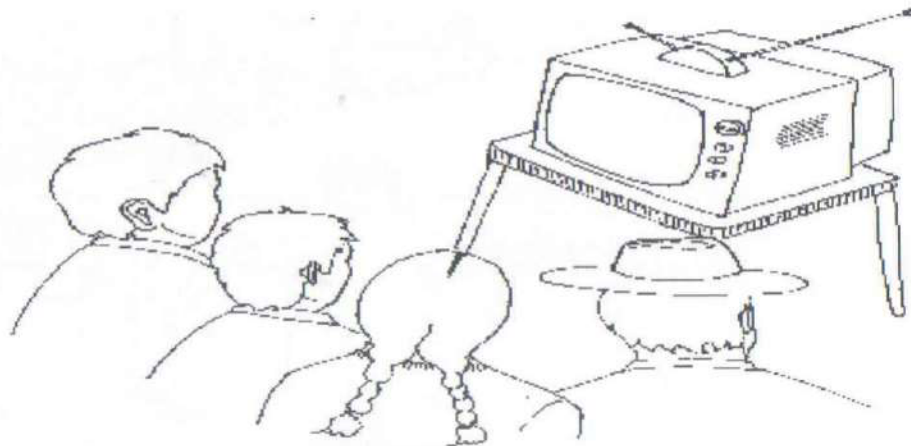
Introducción.

Hablaremos sobre la crisis del café, y sobre la importancia de tener mejor calidad del café.

También mencionaremos como esta conformado todo este curso.

05 de Septiembre del 2008

En cada curso veremos un video donde conoceremos los temas principales del curso.



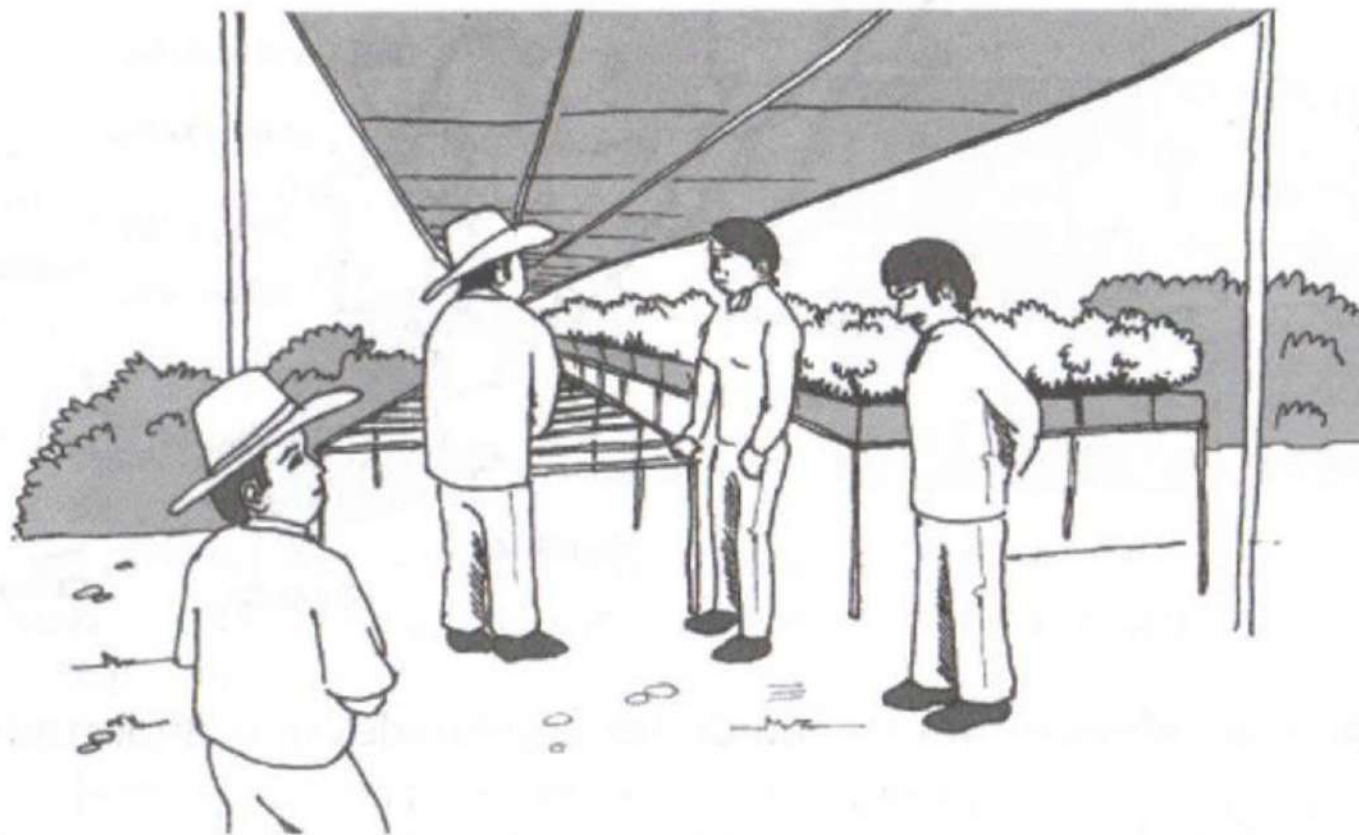
Al finalizar cada video estudiaremos este cuadernillo, aquí encontraremos mas información sobre lo que vimos en el video. Este Material es nuestro y debemos traerlo todos los días de curso

En cada Curso nos va a acompañar el Ing. Rubén Aguilar León quien nos guiara y nos ayudara a aclarar nuestras dudas.



También realizaremos un trabajo practico en grupo por cada evento de capacitación.

Introducción



México ocupa el quinto lugar en el mundo como productor de café, detrás de Brasil, Vietnam, Colombia e Indonesia.



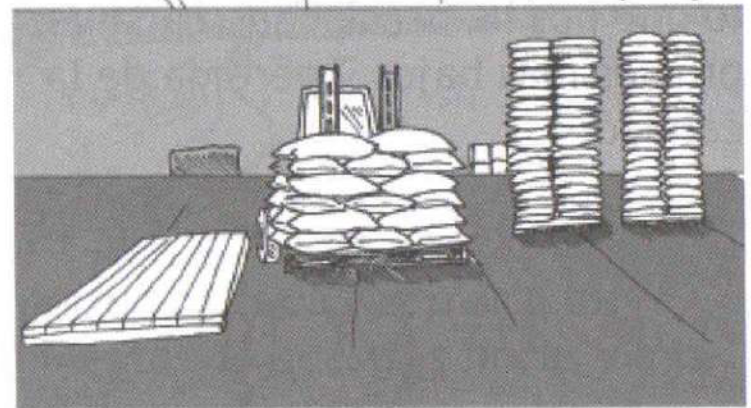
En nuestro país la cafeticultura es una de las actividades más importantes.

Según el último Padrón Cafetalero somos alrededor de 460 mil productores de café en 12 estados de México.

Los bajos precios que nos afectan desde hace ya varios años se debe entre otras cosas a la sobreproducción mundial, es decir, que hay mucho café y se consume poco.

Entre más café haya en el mundo el precio tendrá el riesgo de bajar. Además si el consumo o la compra de café no aumenta, el precio tampoco se podrá recuperar.

En los últimos años la producción de café aumentó dos veces más rápido que el consumo.

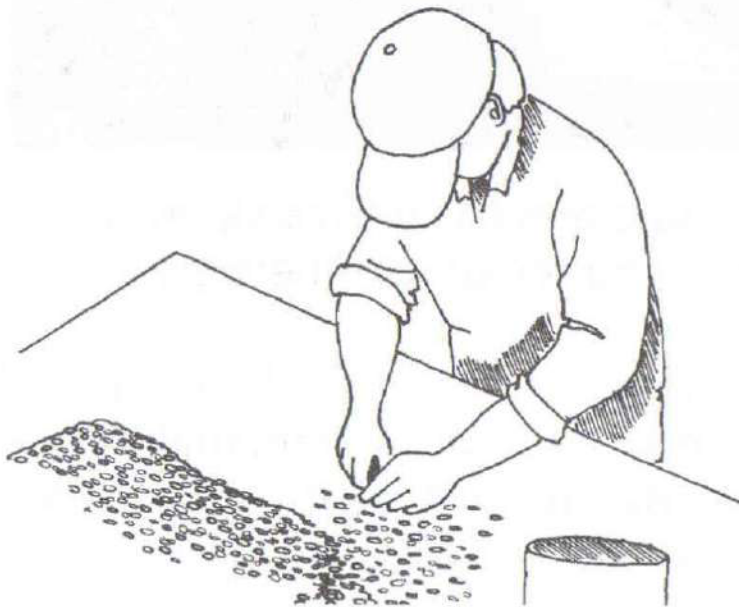
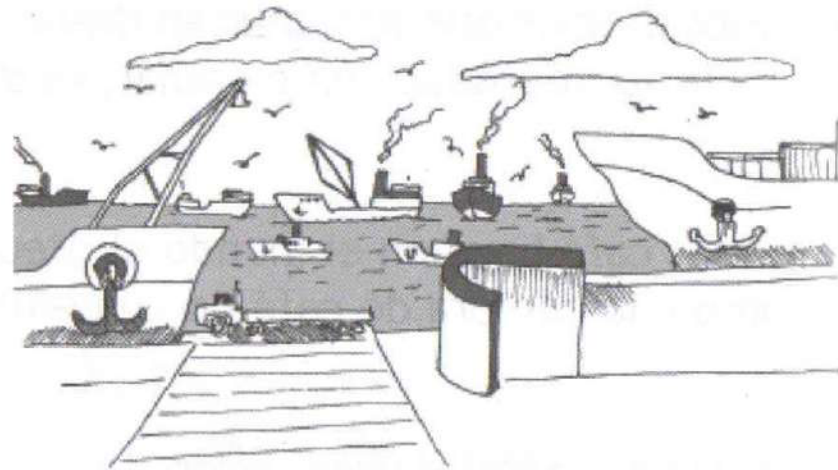


La caída en los precios fue en todo el mundo y no sólo afectó nuestra situación económica sino también la calidad del café, pues ya no teníamos dinero para atender los cafetales.

Esto es un problema muy serio, pues se corre el riesgo de que los consumidores se acostumbren a esa baja calidad y así disminuya más el consumo, perjudicando de esta manera a los países productores de buen café.

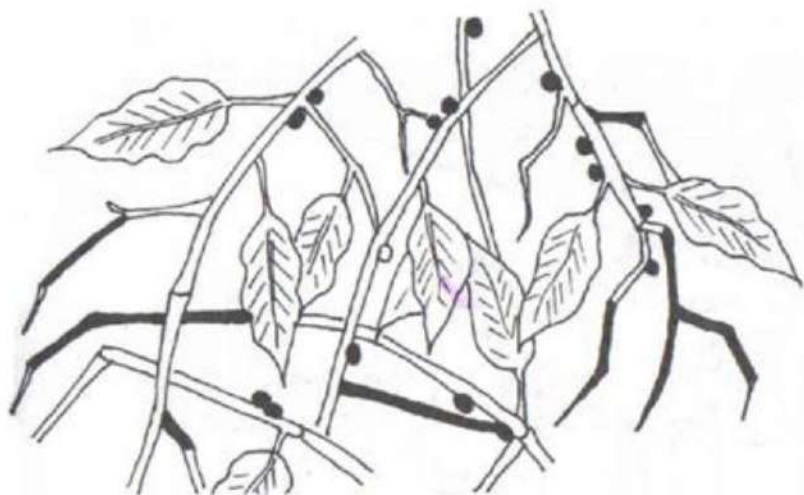
Frente a estos problemas, hay países que han bajado sus costos de producción y que han trabajado para aumentar el volumen de producción de café.

En México no hemos podido hacer esto, lo que nos ha ocasionado cada vez precios más bajos y pérdida de la calidad.



Para enfrentar la crisis del café, el gobierno mexicano ha empezado a apoyar y fortalecer la producción de café arábica de calidad, como una forma de poder competir mejor en los mercados.

Para muchos de nosotros la cafeticultura es nuestra principal fuente de ingresos.



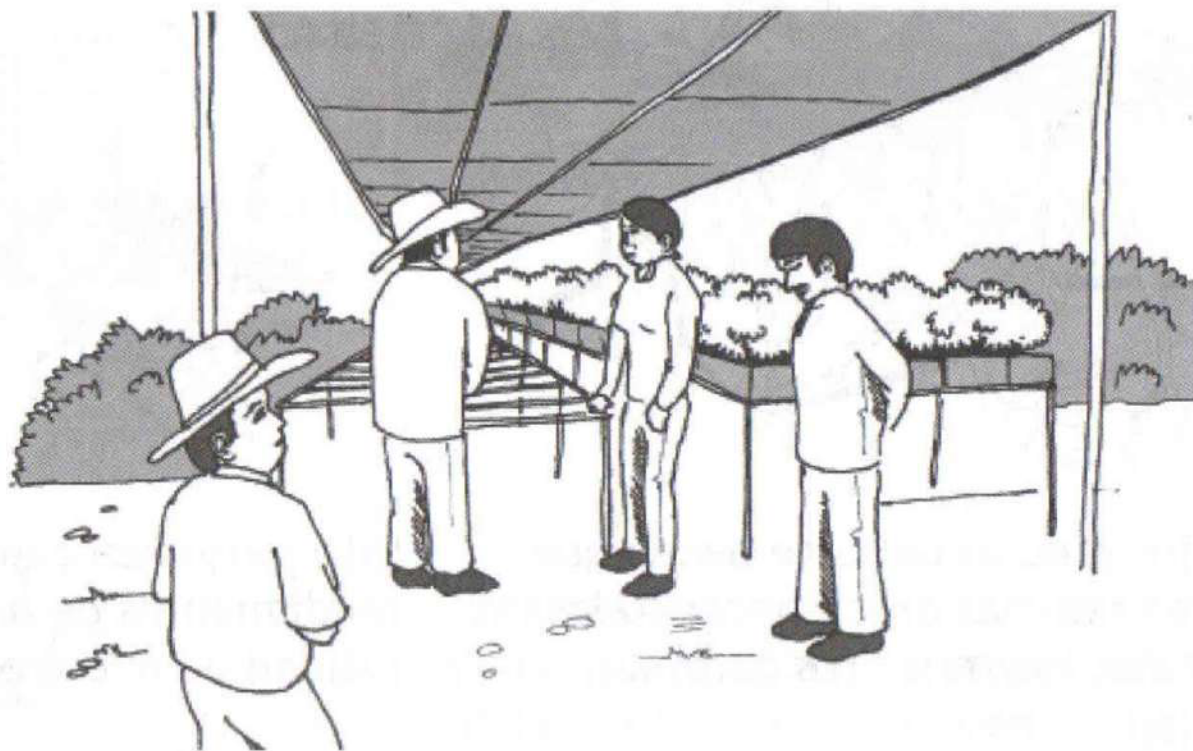
Los bajos precios del café hacen que cada vez sea más difícil hacer todas las actividades que nuestros cafetales necesitan.

La mayoría de nosotros no recuperamos ni siquiera lo que invertimos; por eso no nos conviene hacerle más trabajos al cafetal.

Esto perjudica cada vez más a los rendimientos de nuestras fincas y a la calidad de nuestro café.

Es por eso que muchos compañeros han abandonado los cafetales y se han ido a las ciudades o al extranjero para tratar de mejorar sus ingresos.

Pero entre más baja sea la calidad de nuestro café, menor será el precio que nos pagarán por él.

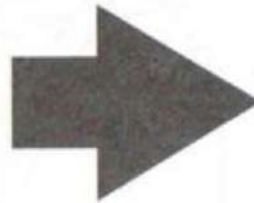


También es necesario que estemos organizados para vender nuestro café, ya que si lo seguimos vendiendo solos, los intermediarios seguirán pagando lo que quieran aunque les demos buena calidad, ya que como sabemos, los que vendemos solos el café, por más que saquemos buena calidad, no conseguimos que el intermediario nos pague mejor.

Si poco a poco vamos tomando el control de la cadena comercial de nuestro café, vamos a poder controlar más la calidad y obtener mejores precios. Pero primero necesitamos organizarnos para producir y vender café pergamino o café oro, o bien, café tostado y molido.

De Esto hablaremos con mas detalle en los próximos cursos

Si seguimos vendiendo nuestro café sin mejorar la calidad y sin organizarnos, dependeremos siempre de lo que nos pague el intermediario.



Mejorando la calidad y avanzando poco a poco en la cadena comercial vamos a tener más posibilidades de vender nuestro café a mejor precio.

Además de preocuparnos por producir y vender nuestro café, también debemos promover o estimular su consumo, dentro y fuera de nuestras comunidades. Entre más café de calidad se consume en nuestro país, nosotros podremos aspirar a tener mejores precios.



Estructura de los Cursos de Capacitación.

No	Curso de Capacitación	Fecha
1	Introducción	05 de Septiembre del 2008
2	Proceso de Comercialización de Café	26 de Septiembre del 2008
3	Posibles mercados donde se pueden comercializar un producto de calidad	03 de Octubre del 2008
4	Pasos Para Tener un mejor control de calidad del café	17 de Octubre del 2008
5	Labores culturales del café	31 de Octubre del 2008
6	Pasos del Beneficiado Húmedo	07 de Noviembre del 2008
7	Pasos del Beneficiado Seco	21 de Noviembre del 2008
8	Torrefacción y Catación del Café de la Organización.	28 de Noviembre del 2008